

# PRESSEMITTEILUNG



GALERIE ART CRU BERLIN · ORANIENBURGER STRASSE 27 · 10117 BERLIN-MITTE  
WWW.ART-CRU.DE · FACEBOOK.COM/GALERIEARTCRUBERLIN

030 / 24 35 73 14  
GALERIE@ART-CRU.DE

imPerfekt zeigt:

## CHRISTO LUFUNDISO LUANZA, MICHAEL GENANDT, ALEXANDRA ROTHAUSEN, OMAR MOUSSA, ADMIRA VILIC

**Vernissage:** Donnerstag, 05.12.2013, 19 Uhr  
**Ausstellungsdauer:** 06.12.2013 – 15.02.2014/ Di-Sa: 12 – 18 Uhr  
**Ausstellungsort:** Galerie ART CRU Berlin, Oranienburger Str. 27, 10117 Berlin-Mitte  
**Grußworte:** Helmut Forner  
Stellv. Vorstandsvorsitzender, Der Paritätische Berlin  
Manuela Sperwien  
Geschäftsführerin Berliner Werkstätten für Menschen mit Behinderung GmbH

**Zur Ausstellung spricht:** Team imPerfekt

**Galerie ART CRU Berlin** feiert ihr **5 jähriges Jubiläum** mit einer Ausstellung der Gruppe imPerfekt der Berliner Werkstätten für Menschen mit Behinderung GmbH.

Am 04.12.2008 wurde die Galerie ART CRU Berlin mit Werken der Gruppe imPerfekt eröffnet. 5 Jahre später präsentieren wir auf unserer Jubiläumsausstellung neue Arbeiten der Gruppe, und ein besonderes Werk, das bereits zur Eröffnungs-Ausstellung in der Galerie zu sehen war.

**Omar Moussa** zeichnet mit meist schwarzer und manchmal bunter Kreide verdichtete Formen und Figuren, zugleich reich an Bewegung und Balance. Seine Werke entwickeln dynamische Sogwirkungen oder strahlen eine zeitlose Ruhe aus.

**Alexandra Rothausen** gruppiert gut gelaunte Sonnenblumen und Osterhasen auf Hintergründen aus kontrastreich arrangierten Farbfeldern, oder sie widmet sich - mit einer beeindruckenden Wandlungsfähigkeit des scheinbar immer gleichen - der Darstellung von dick umrandeten Herzen oder leuchtenden Ostereiern.

Die Arbeiten von **Admira Vilic** faszinieren durch fluoreszierende, in mehreren Schichten aufgetragene, Neon-Farben. Oft sprengt Vilic dabei mit ihren explosiven Kompositionen den Rahmen des ursprünglichen Bildes und dehnt ihre Zeichnung auf ein zweites, größeres Blatt aus.

**Michael Genandt** baut Kisten: sie sind zugleich interessante Wandobjekte und als Regal nutzbare Installationen. Für die Dauer der Ausstellung werden die charakteristischen, ausgeschnittenen Figuren von **Christo Lufundiso Luanza** darin ein Zuhause finden. Luanzas Figuren werden nicht nur die Regale bevölkern, sondern den Besuchern der Jubiläumsausstellung auch an verschiedenen Orten außerhalb der Galerie im KunstHof begegnen. Für das Bild „Unter Wasser“ (Gemeinschaftsarbeit mit Ahmad Hajjaj) von 2008 hatte Luanza seine Figuren erstmals auch auf die Leinwand gebracht. Zum Geburtstag der Galerie wird diese einmalige Arbeit nach 5 Jahren erneut gezeigt.

---

**Trägerverein:**  
PS-Art e.V. Berlin  
Oranienburger Straße 27  
10117 Berlin-Mitte

**Vorstand:**  
Alexandra von Gersdorff-Bultmann  
Silvana Künze  
Wolfram Voigtländer

**Spendenkonto:**  
Bank für Sozialwirtschaft  
Kontonummer: 108 260 0  
BLZ: 100 205 00

# PRESSEMITTEILUNG



**Die Berliner Werkstätten für Menschen mit Behinderung GmbH (BWB)** ist eine der größten Werkstätten für behinderte Menschen (WfbM) in Berlin, in der gegenwärtig über 1.500 Menschen mit Behinderung ihr Recht auf Gleichstellung, auf Teilhabe am Arbeitsleben und an der Gesellschaft verwirklichen.

**ImPerfekt**, anfangs ein Projekt der Berliner Werkstätten für Menschen mit Behinderung GmbH (BWB) hat 2007 erkannt, dass eine hohe Nachfrage an kunstgewerblicher Produktion im Arbeitsbereich bestand. Die hervorragenden Möglichkeiten, durch den künstlerischen Ausdruck jeder einzelnen Mitarbeiterin und jedes Mitarbeiters, entstand eine neue intrinsische Motivation. Künstlerisch tätig sein und eine Teilhabe am Arbeitsleben verwirklichen; ein Ziel für über 20 Mitarbeiterinnen und Mitarbeitern des imPerfekts.

**Galerie ART CRU Berlin** ist seit 2008 Berlins einzige Galerie für so genannte Outsider Art. Dieser Begriff (1972 von Roger Cardinal als Übersetzung des 1945 vom Maler Jean Dubuffet geprägten Terminus „Art Brut“ eingeführt) bezeichnet die Kunst von Menschen mit psychischen Erkrankungen oder geistigen Behinderungen. Hauptziel der Galerie ist es, die Distanz zwischen etabliertem Kunstbetrieb und Outsider Art zu verringern. Darüber hinaus soll eine Vernetzung der Künstler und der zugehörigen Szene ermöglicht werden. Im Kunsthof in der Oranienburger Straße gelegen, bringt die Galerie Werke von Menschen mit Beeinträchtigungen nicht nur mitten in die Kunstszene, sondern auch sichtbar in die Öffentlichkeit. Der Träger der gemeinnützigen Galerie ART CRU Berlin ist der Verein *PS-Art e.V. Berlin* (Netzwerk verschiedener psychosozialer Träger) mit der familiengeführten Spitze aus Alexandra von Gersdorff-Bultmann und ihrem Sohn Nikolaj Bultmann.

+ + + **Buchveröffentlichung:** *Zum 5 jährigen Jubiläum der Galerie ART CRU Berlin erscheint eine Chronik, in der alle Ausstellungshefte von 2008-2013 enthalten sind.* + + +

**Für Informationen und druckfähiges Bildmaterial wenden Sie sich bitte an:**

Galerie ART CRU Berlin  
Nikolaj Bultmann (Künstlerischer Leiter)

**Tel:** 030-24 35 73 14 // 0176 1888 7367

**Mail:** [galerie@art-cru.de](mailto:galerie@art-cru.de)

**Web:** [www.art-cru.de](http://www.art-cru.de)

**Fb:** [facebook.com/GalerieARTCRUBerlin](https://www.facebook.com/GalerieARTCRUBerlin)

---

**Trägerverein:**  
PS-Art e.V. Berlin  
Oranienburger Straße 27  
10117 Berlin-Mitte

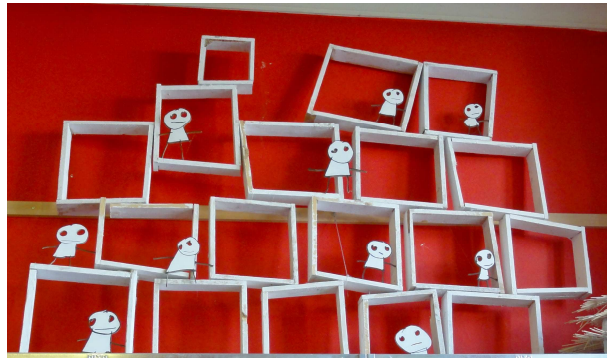
**Vorstand:**  
Alexandra von Gersdorff-Bultmann  
Silvana Künze  
Wolfram Voigtländer

**Spendenkonto:**  
Bank für Sozialwirtschaft  
Kontonummer: 108 260 0  
BLZ: 100 205 00

# PRESSEMITTEILUNG



Christo Lufundiso Luanza und Ahmad Hajjaj,  
Unter Wasser, 2007, Mischtechnik



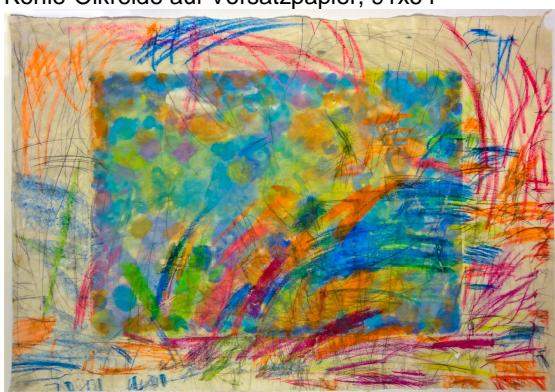
Regal: Michael Genandt, 2012  
Figuren: Christo Lufundiso Luanza, 2012



Omar Moussa: ohne Titel, 2012,  
Kohle-Ölkreide auf Vorsatzpapier, 91x64



Alexandra Rothausen: ohne Titel, 2012,  
Kohle-Ölkreide auf Vorsatzpapier 93x64



Admira Vilic: ohne Titel, 2012  
Kohle-Ölkreide auf Vorsatzpapier, 91x64

**Für druckfähiges Bildmaterial wenden Sie sich bitte an: [galerie@art-cru.de](mailto:galerie@art-cru.de)**

**Trägerverein:**  
PS-Art e.V. Berlin  
Oranienburger Straße 27  
10117 Berlin-Mitte

**Vorstand:**  
Alexandra von Gersdorff-Bultmann  
Silvana Künze  
Wolfram Voigtländer

**Spendenkonto:**  
Bank für Sozialwirtschaft  
Kontonummer: 108 260 0  
BLZ: 100 205 00